

AMPEROMETRI e VOLTMETRI a BOBINA MOBILE per C.C. Serie BM

Caratteristiche generali

D.C. MOVING COIL AMMETERS and VOLTMETERS

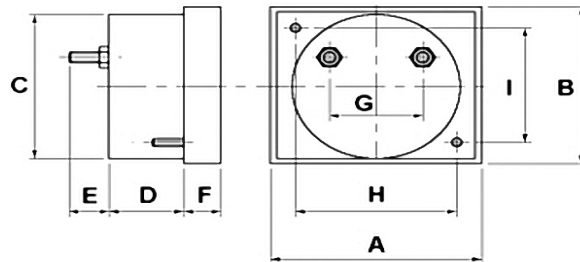
General features



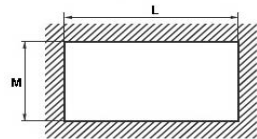
Scala / Scale 90°

Costruiti secondo norme CEI e IEC / *Made according to CEI and IEC*
 Precisione: $\pm 1,5\%$ del valore di fondo scala (temperatura di riferimento 20°C)
Accuracy: $\pm 1,5\%$ of full scale value (reference temperature 20°C)
 Tensione di esercizio: 600V / *operating voltage: 600V*
 Tensione di prova: 2kV per 1' a 50Hz / *test voltage: 2kV for 1' 50Hz*
 Assorbimento: amperometri su shunt da 60 a 300mV: 10 mA circa
voltmeters da 0,5 a 600V: 1mA (1000 Ω/V) circa
Absorption: ammeters on shunt form 60 to 300mV: 10mA about
voltmeters from 0.5 to 600V: 1 mA (1000 Ω/V) about
 Custodia in materiale plastico non infiammabile, UL94 V-0 / *Non-flammable plastic material case, UL94 V-0*

DIMENSIONI D'INGOMBRO / OVERALL DIMENSIONS



Cornice RQ



Modello Model	A	B	C	D	E	Cornice RQ
	[mm]	[mm]	[mm]	[mm]	[mm]	L - M
BM42	58	46	42	35	13	35-65
BM55	70	60	55	35	13	46-76
BM70	90	80	70	24	13	57-99

Amperometri per inserzione diretta o su shunt / 60mV <i>Ammeters for direct insertion or on shunt / 60mV</i>	Voltmetri per inserzione diretta o su divisore di tensione / 100V (1mA) <i>Voltmeters for direct insertion or on voltage divider / 100V(1mA)</i>
Microamperometri [μ A] / <i>Microammeters [μA]</i> 25 - 30 - 50 - 100 - 150 - 250 - 500	Millivoltmetri [mV] / <i>Millivoltmeters [mV]</i> da 60 a 600 / <i>from 60 to 600</i>
Milliamperometri [mA] / <i>Milliammeters [mA]</i> 1 - 5 - 10 - 25 - 30 - 50 - 100 - 150 200 - 250 - 300 - 500 4 ... 20	Voltmetri [V] / <i>Voltmeters [V]</i> 1 - 1,5 - 2,5 - 3 - 5 - 6 - 10 15 - 25 - 40 - 50 - 60 - 100 150 - 300 - 400 - 500
Amperometri per inserzione diretta [A] <i>Ammeters for direct insertion [A]</i> 1 - 5 - 10 - 15 - 20 - 30 - 50	Voltmetri per inserzione su divisore di tensione /100 [V] <i>Voltmeters for insertion on voltage divider /100 [V]</i> da 1000 a 10000 / <i>from 1000 to 10000</i>
Amperometri per inserzione su shunt /60mV [A] <i>Ammeters for insertion on shunt /60mV [A]</i> da 5 a 15000 / <i>from 5 to 15000</i>	

AZIENDA CERTIFICATA

