

AMPEROMETRI e VOLTMETRI a FERRO MOBILE per A.C.

Serie EM

Caratteristiche generali

A.C. MOVING IRON AMMETERS and VOLTMETERS

General features

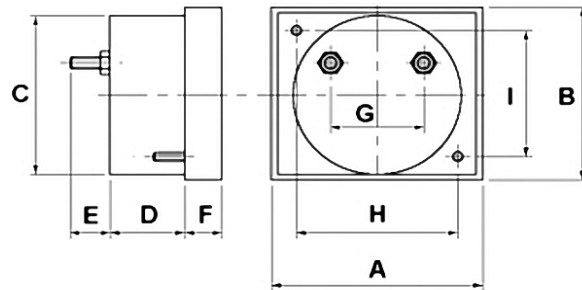


Scala / Scale 90°

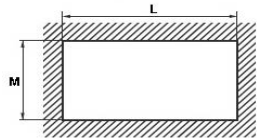
Costruiti secondo norme CEI e IEC / Made according to CEI and IEC
 Precisione: $\pm 1,5\%$ del valore di fondo scala (temperatura di riferimento 20°C)
 Accuracy: $\pm 1,5\%$ of full scale value (reference temperature 20°C)
 Tensione di esercizio: 600V / operating voltage: 600V
 Tensione di prova: 2kV per 1' a 50Hz / test voltage: 2kV for 1' 50Hz
 Assorbimento: amperometri ac < 1.1VA circa
 voltmetri ac < 3VA circa
 Absorption: ammeters ac < 1.1VA
 voltmeters ac < 3VA

Custodia in materiale plastico non infiammabile, UL94 V-0 / Non-flammable plastic material case, UL94 V-05

DIMENSIONI D'INGOMBRO / OVERALL DIMENSIONS



Cornice
RQ



5a dYfca YHf]dYf]bgYfn]cbYX]fYHJ
 c gi H5# c #f5L
 Ammeters for direct insertion
 or on H5# cf #f5L

Amperometri per inserzione diretta [A]
 Ammeters for direct insertion [A]
 5 - 10 - 15 - 20 - 30 - 50

Amperometri per inserzione su TA [A]
 Ammeters for insertion on TA [A]

da 5 a 15000 / from 5 to 15000

Voltmetri per inserzione diretta
 o su divisore di tensione / 100V (1mA)
 Voltmeters for direct insertion
 or on voltage divider / 100V(1mA)

Voltmetri [V] / Voltmeters [V]
 15 - 25 - 40 - 50 - 60 - 100
 150 - 300 - 400 - 500

Voltmetri per inserzione su divisore di tensione /100 [V]
 Voltmeters for insertion on voltage divider /100 [V]

da 1000 a 10000 / from 1000 to 10000

Model	AB		C	D	E	RQ
	[mm]	[mm]	[mm]	[mm]	[mm]	[mm]
EM55	70	60	55	35	13	46-76
EM70	90	80	70	35	13	57-99

AZIENDA CERTIFICATA

